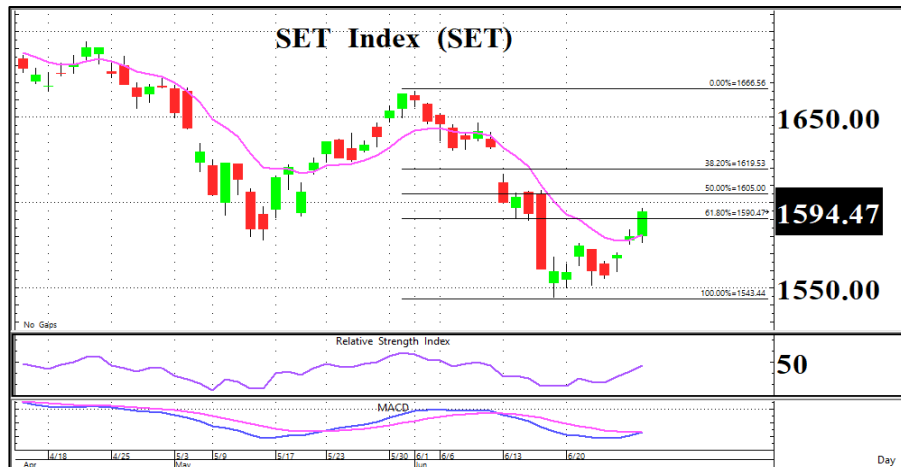


“ ผ่อนคันเร่ง ”



กราฟ SET ระยะสั้นเป็นช่วงรีบาวด์ U shape โดยล่าสุดสามารถขึ้นผ่านเส้น EMA 10 วัน ได้ พร้อมกับเครื่องมือ MACD + RSI ซ้ำขึ้นเป็นสัญญาณบวกทั้งคู่ อย่างไรก็ตาม Volume การติดตัวไม่หนาแน่นส่งผลให้ผันผวนง่าย ดังนั้นประเมินว่า SET จะซิกแซกขึ้น(สลับพักตัว) เป้าหมาย 1,600 / 1,620 จุด ทั้งนี้แนะนำซื้อช่วงอ่อนตัวโดย Cut loss หากหลุด 1,580 จุด

| | |
|--------------|---------------|
| SET | 1,594.47 |
| (+14.27 จุด) | Val. 60,346 |
| แนวรับ | 1,585 / 1,580 |
| แนวต้าน | 1,600 / 1,605 |

ระยะสั้น

ซื้อช่วงอ่อนตัวแนวรับ 1,585 / 1,580 จุด โดย Cut loss หากหลุด 1,580 จุด

ระยะกลาง - ยาว

แบ่งขายเล่นรอบที่บริเวณ 1,600 / 1,620 จุดตามลำดับ



กราฟกลับตัว Cup & handle และราคาติดตัวขึ้นผ่านเส้น EMA 10 วัน พร้อมกับ MACD + RSI ซ้ำขึ้นเป็นสัญญาณบวก

| หุ้นแนะนำทางเทคนิค | |
|--------------------|---------------|
| JMT | |
| ราคาปิด | 75.75 |
| แนวรับ | 75.25 |
| แนวต้าน | 77.00 / 78.50 |
| Cut loss | 74.50 |



กราฟกลับตัว W shape และสามารถติดตัวผ่านเส้น EMA 10 วัน ได้ พร้อมกับ MACD + RSI ซ้ำขึ้นสนับสนุนทิศทางเชิงบวก

| หุ้นแนะนำทางเทคนิค | |
|--------------------|-------------|
| INSET | |
| ราคาปิด | 4.78 |
| แนวรับ | 4.74 |
| แนวต้าน | 4.90 / 5.00 |
| Cut loss | 4.66 |

หุ้นที่มีมูลค่าซื้อขายมากที่สุด 5 อันดับแรก (28 / 06 / 2565)

| หุ้น | ราคาปิด | แนวรับ | แนวต้าน | Cut loss |
|-------|---------|--------|---------|----------|
| PTTEP | 162.50 | 161 | 166 | 159 |
| PTT | 35.00 | 34.50 | 37.00 | 33.50 |
| AOT | 72.00 | 71.00 | 75.00 | 69.00 |
| CPALL | 61.25 | 60.50 | 63.50 | 59.00 |
| SCC | 382 | 380 | 388 | 376 |

ชัยศ จิวางกูร

นักวิเคราะห์เทคนิคและกลยุทธ์

Registration No.15942

CG Rating 2020 Companies with CG Rating



| | | | | | | | | | | | | | |
|--------|--------|--------|-------|--------|--------|--------|--------|-------|--------|--------|--------|---------|--------|
| AAV | ADVANC | AF | AIRA | AKP | AKR | ALT | AMA | AMATA | AMATAV | ANAN | AOT | AP | ARIP |
| ARROW | ASP | BAFS | BANPU | BAY | BCP | BCPG | BDMS | BEC | BEM | BGRIM | BIZ | BKI | BLA |
| BOL | BPP | BRR | BTS | BWG | CENTEL | CFRESH | CHEWA | CHO | CIMBT | CK | CKP | CM | CNT |
| CNT | COMAN | COTTO | CPALL | CPF | CPI | CPN | CSS | DELTA | DEMCO | DRT | DTAC | DTC | DV8 |
| EA | EASTW | ECF | ECL | EGCO | EPG | ETE | FNS | FPI | FPT | FSMART | GBX | GC | GCAP |
| GEL | GFPT | GGC | GPSC | GRAMMY | GUNKUL | HANA | HARN | HMPRO | ICC | ICHI | III | ILINK | INTUCH |
| IRPC | ML | JKN | JSP | JWD | K | KBANK | KCE | KKP | KSL | KTB | KTC | LANNA | LH |
| LHFG | LIT | LPN | MAKRO | MALEE | MBK | MBKET | MC | MCOT | METCO | MFEC | MINT | MONO | MOONG |
| MSC | MTC | NCH | NCL | NEP | NKI | NOBLE | NSI | NVD | NYT | OISHI | ORI | OTO | PAP |
| PCSGH | PDJ | PG | PHOL | PLANB | PLANET | PLAT | PORT | PPS | PR9 | PREB | PRG | PRM | PSH |
| PSL | PTG | PTT | PTTEP | PTTGC | PYLON | Q-CON | QH | QTC | RATCH | RS | S | S & J | SAAM |
| SABINA | SAMART | SAMTEL | SAT | SC | SCB | SCC | SCCC | SCG | SCN | SDC | SEAFCO | SEA OIL | SE-ED |
| SELIC | SENA | SIRI | SIS | SITHAI | SMK | SMPC | SNC | SONIC | SORKON | SPALI | SPI | SPRC | SPVI |
| SSSC | SST | STA | SUSCO | SUTHA | SVI | SYMC | SYNTEC | TACC | TASCO | TCAP | TFMAMA | THANA | THANI |
| THCOM | THG | THIP | THRE | THREL | TIP | TIPCO | TISCO | TK | TKT | TMB | TMLL | TNDT | TNL |
| TOA | TOP | TPBI | TQM | TRC | TRUE | TSC | TSR | TSTE | TSTH | TTA | TTCL | TTW | TU |
| TVD | TVI | TVO | TWPC | U | UAC | UBIS | UV | VGI | VIH | WACOAL | WAVE | WHA | WHAUP |
| WICE | WINNER | | | | | | | | | | | | |



| | | | | | | | | | | | | | |
|--------|--------|--------|--------|-------|--------|--------|-------|--------|--------|-------|-------|--------|--------|
| 2S | ABM | ACE | ACG | ADB | AEC | AEONTS | AGE | AH | AHC | AIT | ALLA | AMANAH | AMARIN |
| APCO | APCS | APURE | AQUA | ASAP | ASEFA | ASIA | ASIAN | ASIMAR | ASK | ASN | ATP30 | AUCT | AWC |
| AYUD | B | BA | BAM | BBL | BFIT | BGC | BJC | BJCHI | BROOK | BTW | CBG | CEN | CGH |
| CHARAN | CHAYO | CHG | CHOTI | CHOW | CI | CIG | CMC | COLOR | COM7 | CPL | CRC | CRD | CSC |
| CSP | CWT | DCC | DCON | DDD | DOD | DOHOME | EASON | EE | ERW | ESTAR | FE | FLOYD | FN |
| FORTH | FSS | FTE | FVC | GENCO | GJS | GL | GLAND | GLOBAL | GLOCON | GPI | GULF | GYT | HPT |
| HTC | ICN | IFS | ILM | IMH | INET | INSURE | IRC | IRCP | IT | ITD | ITEL | J | JAS |
| JCK | JCKH | JMART | JMT | KBS | KCAR | KGI | KIAT | KOOL | KTIS | KWC | KWM | L&E | LALIN |
| LDC | LHK | LOXLEY | LPH | LRH | LST | M | MACO | MAJOR | MBAX | MEGA | META | MFC | MGT |
| MILL | MITSIB | MK | MODERN | MTI | MVP | NETBAY | NEX | NINE | NTV | NWR | OCC | OGC | OSP |
| PATO | PB | PDG | PDI | PICO | PIMO | PJW | PL | PM | PPP | PRIN | PRINC | PSTC | PT |
| QLT | RCL | RICHY | RML | RPC | RWI | S11 | SALEE | SAMCO | SANKO | SAPPE | SAWAD | SCI | SCP |
| SE | SFP | SGF | SHR | SIAM | SINGER | SKE | SKR | SKY | SMT | SMT | SNP | SPA | SPC |
| SPCG | SR | SRICHA | SSC | SSF | STANLY | STI | STPI | SUC | SUN | SYNEX | T | TAE | TAKUNI |
| TBSP | TCC | TCMC | TEAM | TEAMG | TFG | TGH | TIGER | TITLE | TKN | TKS | TM | TMC | TMD |
| TMI | TMT | TNITY | TNP | TNR | TOG | TPA | TPAC | TPCORP | TPOLY | TPS | TRITN | TRT | TRU |
| TSE | TVT | TWP | UEC | UMI | UOBKH | UP | UPF | UPOIC | UT | UTP | UWC | VL | VNT |
| VPO | WIJK | WP | XO | YUASA | ZEN | ZIGA | ZMICO | | | | | | |



| | | | | | | | | | | | | | |
|--------|--------|--------|--------|-------|--------|-------|-------|--------|------|-------|--------|-------|-------|
| 7UP | A | ABICO | AJ | ALL | ALUCON | AMC | APP | ARIN | AS | AU | B52 | BC | BCH |
| BEAUTY | BGT | BH | BIG | BKD | BLAND | BM | BR | BROCK | BSBM | BSM | BTNC | CAZ | CCP |
| CGD | CITY | CMAN | CMO | CMR | CPT | CPW | CRANE | CSR | D | EKH | EP | ESSO | FMT |
| GIFT | GREEN | GSC | GTB | HTECH | HUMAN | IHL | INOX | INSET | IP | JTS | JUBILE | KASET | KCM |
| KKC | KUMWEL | KUN | KWG | KYE | LEE | MATCH | MATI | M-CHAI | MCS | MDX | MJD | MM | MORE |
| NC | NDR | NER | NFC | NNCL | NOVA | NPK | NUSA | OCEAN | PAF | PF | PK | PLE | PMTA |
| POST | PPM | PRAKIT | PRECHA | PRIME | PROUD | PTL | RBF | RCI | RJH | ROJNA | RP | RPH | RSP |
| SF | SFLEX | SGP | SISB | SKN | SLP | SMART | SOLAR | SPG | SQ | SSP | STARK | STC | SUPER |
| SVOA | TC | TCCC | THMUI | TNH | TOPP | TPCH | TPIPP | TPLAS | TTI | TYCN | UKEM | UMS | VCOM |
| VRANDA | WIN | WORK | WPH | | | | | | | | | | |

Disclaimer

การเปิดเผยผลการสำรวจของสมาคมส่งเสริมสถาบันกรรมการบริษัทไทย (IOD) ในเรื่องการกำกับดูแลกิจการ (Corporate Governance) นี้ เป็นการดำเนินการตามนโยบายของสำนักงานคณะกรรมการกำกับหลักทรัพย์และตลาดหลักทรัพย์ โดยการสำรวจของ IOD เป็นการสำรวจและประเมินจากข้อมูลของบริษัทจดทะเบียนในตลาดหลักทรัพย์แห่งประเทศไทย และตลาดหลักทรัพย์ เอ็มเอไอ (MAI) ที่มีการเปิดเผยต่อสาธารณะ และเป็นข้อมูลที่ผู้ลงทุนทั่วไปสามารถเข้าถึงได้ ดังนั้น ผลสำรวจดังกล่าวจึงเป็นการนำเสนอในมุมมองของบุคคลภายนอก โดยไม่ได้เป็นการประเมินการปฏิบัติ และมีได้มีการใช้ข้อมูลภายในเพื่อการประเมิน ผลสำรวจดังกล่าวเป็นผลการสำรวจ ณ วันที่ปรากฏในรายงานการกำกับดูแลกิจการของบริษัทจดทะเบียนไทยเท่านั้น ดังนั้น ผลการสำรวจจึงอาจเปลี่ยนแปลงได้ภายหลังวันดังกล่าว หรือเมื่อข้อมูลที่เกี่ยวข้องมีการเปลี่ยนแปลง ทั้งนี้ บริษัทหลักทรัพย์ กรุงศรี จำกัด (มหาชน) มิได้ยืนยัน ตรวจสอบ หรือรับรองถึงความถูกต้องครบถ้วนของผลการสำรวจดังกล่าวแต่อย่างใด

Anti-corruption Progress Indicator 2020

Companies that have declared their intention to join CAC

| | | | | | | | | | | | | | |
|-----|-------|-------|------|-------|-------|-----|-------|------|--------|-----|-------|-------|------|
| 7UP | ABICO | APURE | B52 | BKD | BROCK | CI | ESTAR | EVER | FSMART | J | JKN | JMART | JMT |
| JSP | LDC | MAJOR | NCL | NOBLE | PK | PLE | SHANG | SKR | SPALI | SSP | SUPER | TGH | THAI |
| TQM | TTA | WIN | ZIGA | | | | | | | | | | |

Companies certified by CAC

| | | | | | | | | | | | | | |
|--------|--------|--------|--------|--------|--------|--------|-------|-------|-------|--------|-------|--------|--------|
| 2S | ADVANC | AF | AI | AIE | AIRA | AKP | AMA | AMANA | AMATA | AMATAV | AP | APCS | AQUA |
| ARROW | ASK | B | BAFS | BAM | BANPU | BAY | BBL | BCH | BGP | BGC | BGRIM | BJCHI | |
| BKI | BLA | BPP | BROOK | BRR | BSBM | BTS | BWG | CEN | CENEL | CFRESH | CGH | CHEWA | CHOTI |
| CHOW | CIG | CIMBT | CM | CMC | COM7 | COTTO | CPALL | CPF | CPI | CPN | CSC | DCC | DELTA |
| DEMCO | DIMET | DRT | DTAC | DTC | EA | EASTW | ECL | EGCO | EP | EPG | ERW | ETE | FE |
| FNS | FPI | FPT | FSS | FTE | GBX | GC | GCAP | GEL | GFPT | GGC | GJS | GLOCON | GPI |
| GPSC | GSTEEL | GUNKUL | HANA | HARN | HEMP | HMPRO | HTC | ICC | ICI | IFS | ILINK | INET | INSURE |
| INTUCH | IRC | IRPC | ITEL | IVL | K | KASET | KBANK | KBS | KCAR | KCE | KGI | KKP | KSL |
| KTB | KTC | KWC | KWG | L&E | LANNA | LHFG | LHK | LPN | LRH | M | MAKRO | MALEE | MBAX |
| MBK | MBKET | MC | MCOT | META | MFC | MFEC | MINT | MONO | MOONG | MSC | MTC | MTI | NBC |
| NEP | NINE | NKI | NMG | NNCL | NOK | NSI | NWR | OCC | OCEAN | OGC | ORI | PAP | PATO |
| PB | PCSGH | PDG | PDI | PDJ | PE | PG | PHOL | PL | PLANB | PLANET | PLAT | PM | PPP |
| PPPM | PPS | PREB | PRG | PRINC | PRM | PSH | PSL | PSTC | PT | PTG | PTT | PTTEP | PTTGC |
| PYLON | Q-CON | QH | QLT | QTC | RATCH | RML | RWI | S & J | SAAM | SABINA | SAPPE | SAT | SC |
| SCB | SCC | SCCC | SCG | SCN | SEAOL | SE-ED | SELIC | SENA | SGP | SINGER | SIRI | SIS | SITHAI |
| SMIT | SMK | SMPC | SNC | SNP | SORKON | SPACK | SPC | SPI | SPRC | SRICHA | SSF | SSSC | SST |
| STA | SUSCO | SVI | SYMC | SYNTEC | TAE | TAKUNI | TASCO | TBSP | TCAP | TCMC | TFG | TFI | TFMAMA |
| THANI | THCOM | THIP | THRE | THREL | TIP | TIPCO | TISCO | TKS | TKT | TMD | TMILL | TMT | TNITY |
| TNL | TNP | TNR | TOG | TOP | TOPP | TPA | TPCS | TPP | TRU | TRUE | TSC | TSTH | TTB |
| TTCL | TU | TVD | TVI | TVO | TWPC | U | UBIS | UEC | UKEM | UOBKH | UPF | UV | UWC |
| VGI | VIH | VNT | WACOAL | WHA | WHAUP | WICE | WIJK | XO | ZEN | | | | |

N/A

| | | | | | | | | | | | | | |
|--------|--------|--------|--------|--------|--------|--------|--------|--------|--------|--------|--------|--------|--------|
| 3K-BAT | A | A5 | AAV | ABM | ACAP | ACC | ACE | ACG | ADB | ADD | AEC | AEONTS | AFC |
| AGE | AH | AHC | AIT | AJ | AJA | AKR | ALL | ALLA | ALT | ALUCON | AMARIN | AMC | ANAN |
| AOT | APCO | APEX | APP | AQ | ARIN | ARIP | AS | ASAP | ASEFA | ASIA | ASIAN | ASIMAR | ASN |
| ASP | ASW | ATP30 | AU | AUCT | AWC | AYUD | BA | BC | BCT | BDMS | BEAUTY | BEC | BEM |
| BFIT | BGT | BH | BIG | BIZ | BJC | BLAND | BLISS | BM | BOL | BR | BSM | BTNC | BTW |
| BUI | CAZ | CBG | CCET | CCP | CGD | CHARAN | CHAYO | CHG | CHO | CITY | CK | CKP | CMAN |
| CMO | CMR | CNT | COLOR | COMAN | CPH | CPL | CHAP | CPT | CPW | CRANE | CRC | CRD | CSP |
| CSR | CSS | CTW | CWT | D | DCON | DDD | DHOUSE | DITTO | DMT | DOD | DOHOME | DTCI | DV8 |
| EASON | ECF | EE | EFORL | EKH | EMC | ESSO | ETC | F&D | FANCY | FLOYD | FMT | FN | FORTH |
| FVC | GENCO | GIFT | GL | GLAND | GLOBAL | GRAMMY | GRAND | GREEN | GSC | GTB | GULF | GYT | HFT |
| HPT | HTECH | HUMAN | HYDRO | ICN | IFEC | IHL | IIG | III | ILM | IMH | IND | INGRS | INOX |
| INSET | IP | IRCP | IT | ITD | JAK | JAS | JCK | JCKH | JCT | JR | JTS | JUBILE | JUTHA |
| JWD | KAMART | KC | KCM | KDH | KEX | KIAT | KISS | KK | KKC | KOOL | KTIS | KUMWEL | KUN |
| KWM | KYE | LALIN | LEE | LEO | LH | LIT | LOXLEY | LPH | LST | MACO | MANRIN | MATCH | MATI |
| MAX | M-CHAI | MCS | MDX | MEGA | METCO | MGT | MICRO | MIDA | MILL | MITSIB | MJD | MK | ML |
| MODERN | MORE | MPIC | MUD | MVP | NC | NCAP | NCH | NDR | NER | NETBAY | NEW | NEWS | NEX |
| NFC | NOVA | NPK | NRF | NSL | NTV | NUSA | NVD | NYT | OHTL | OISHI | OR | OSP | OTO |
| PACE | PACO | PAE | PAF | PERM | PF | PICO | PIMO | PJW | PMTA | POLAR | POMPUI | PORT | POST |
| PPM | PR9 | PRAKIT | PRAPAT | PRECHA | PRIME | PRIN | PRO | PROEN | PROS | PROUD | PTL | RAM | RBF |
| RCI | RCL | RICHY | RJH | ROCK | ROH | ROJNA | RP | RPC | RPH | RS | RSP | RT | S |
| S11 | SA | SABUY | SAFARI | SAK | SALEE | SAM | SAMART | SAMCO | SAMTEL | SANKO | SAUCE | SAWAD | SAWANG |
| SCGP | SCI | SCM | SCP | SDC | SE | SEAFCO | SF | SFLEX | SFT | SFG | SHR | SIAM | |
| SICT | SIMAT | SISB | SK | SKE | SKN | SKY | SLM | SLP | SMART | SMD | SMT | SO | SOLAR |
| SONIC | SPA | SPCG | SPG | SPVI | SQ | SR | SSC | STANLY | STAR | STARK | STC | STEC | STGT |
| STHAI | STI | STPI | SUC | SUN | SUTHA | SVH | SVOA | SWC | SYNEX | T | TACC | TAPAC | TC |
| TCC | TCCC | TCJ | TCOAT | TEAM | TEAMG | TGPRO | TH | THANA | THE | THG | THL | THMUI | TIDLOR |
| TIGER | TITLE | TK | TKN | TM | TMC | TMI | TMW | TNDT | TNH | TNPC | TOA | TPAC | TPBI |
| TPCH | TPIPL | TPIPP | TPLAS | TPOLY | TPS | TQR | TR | TRC | TRITN | TRT | TRUBB | TSE | TSF |
| TSI | TSR | TSTE | TTI | TTT | TTW | TVT | TWP | TWZ | TYCN | UAC | UMI | UMS | UNIQ |
| UP | UPA | UPOIC | UREKA | UT | UTP | UVAN | VARO | VCOM | VI | VIBHA | VL | VNG | VPO |
| VRANDA | W | WAVE | WGE | WINMED | WINNER | WORK | WORLD | WP | WPH | WR | XPG | YCI | YGG |
| YUASA | | | | | | | | | | | | | |

Disclaimer

การเปิดเผยผลการประเมินดัชนีชี้วัดความคืบหน้าการป้องกันความเสี่ยงของการทุจริตคอร์รัปชัน (Anti-Corruption Progress Indicators) ของบริษัทจดทะเบียนในตลาดหลักทรัพย์แห่งประเทศไทยซึ่งจัดทำโดยสถาบันไทยพัฒน์ เป็นการดำเนินการตามนโยบายและตามแผนพัฒนาความยั่งยืนสำหรับบริษัทจดทะเบียนของสำนักงานคณะกรรมการกำกับหลักทรัพย์และตลาดหลักทรัพย์ โดยผลการประเมินดังกล่าวของสถาบันไทยพัฒน์ อาศัยข้อมูลที่ได้รับจากบริษัทจดทะเบียนตามที่บริษัทจดทะเบียนได้ระบุในแบบแสดงข้อมูลเพื่อการประเมิน Anti-Corruption ซึ่งได้อ้างอิงข้อมูลมาจากแบบแสดงรายการข้อมูลประจำปี (แบบ 56-1) รายงานประจำปี (แบบ 56-2) หรือในเอกสารและหรือรายงานอื่นที่เกี่ยวข้องของบริษัทจดทะเบียนนั้น แล้วแต่กรณี ดังนั้น ผลการประเมินดังกล่าวจึงเป็นการนำเสนอในมุมมองของสถาบันไทยพัฒน์ซึ่งเป็นบุคคลภายนอก โดยมีได้เป็นการประเมินการปฏิบัติของบริษัทจดทะเบียนในตลาดหลักทรัพย์แห่งประเทศไทย และมีได้ใช้ข้อมูลภายในเพื่อการประเมิน เนื่องจากผลการประเมินดังกล่าวเป็นเพียงผลการประเมิน ณ วันที่ปรากฏในผลการประเมินเท่านั้น ดังนั้น ผลการประเมินจึงอาจเปลี่ยนแปลงได้ภายหลังวันดังกล่าว หรือเมื่อข้อมูลที่เกี่ยวข้องมีการเปลี่ยนแปลง ทั้งนี้ บริษัทหลักทรัพย์ กรุงเทพ จำกัด (มหาชน) มิได้ยืนยัน ตรวจสอบ หรือรับรองความถูกต้องครบถ้วนของผลการประเมินดังกล่าวแต่อย่างใด

Reference

การเปิดเผยข้อมูลบริษัทที่เข้าร่วมโครงการแนวร่วมปฏิบัติของภาคเอกชนไทยในการต่อต้านทุจริต (Thai CAC) ของสมาคมส่งเสริมสถาบันกรรมการบริษัทไทย (ข้อมูล ณ วันที่ 30 มกราคม 2564) มี 2 กลุ่ม คือ

- ได้ประกาศเจตนารมณ์เข้าร่วม CAC
- ได้รับการรับรอง CAC

Research Group

Investment Strategy

อิสระ อรดีดลเชษฐ

Head of Research Group, Macro-strategy
+662 659 7000 ext. 5001
Isara.Ordeedolchest@krungsrisecurities.com

ชัยยศ จีวางกูร

Technical Strategy
+662 659 7000 ext. 5006
Chaiyot.Jiwangkul@krungsrisecurities.com

อาทิตย์ จันทร์สว่าง

Retail Investment Strategy
+662 659 7000 ext. 5005
Artit.Jansawang@krungsrisecurities.com

นลินี ประมาณ

Assistant Strategist
+662 659 7000 ext. 5011
Nalinee.Praman@krungsrisecurities.com

Fundamental Research

ณภัทร จันทร์เสรีกุล

Energy, Petrochemical and Utilities (Power)
+662 659 7000 ext. 5000
Naphat.Chantaraserekul@krungsrisecurities.com

ปฎิภาค นวาวรัตน์

ICT, Media and Transportation (Land)
+662 659 7000 ext. 5003
Phatipak.Navawatana@krungsrisecurities.com

รัฐศักดิ์ พิริยะอนนท์

Property and Bank
+662 659 7000 ext. 5016
Ratasak.Piriyanont@krungsrisecurities.com

ปฏิพล ประวังสุข

Assistant analyst
+662 659 7000 ext. 5012
Patipol.Prawangsuk@krungsrisecurities.com

สิริการย์ กฤษณินพัทธ์

Healthcare, IE, Property Fund/REITs and Utilities (Water)
+662 659 7000 ext. 5018
Sirikarn.Krisnipat@krungsrisecurities.com

อดิศักดิ์ พรหมบุญ

Agribusiness, Food and Construction Services
+662 659 7000 ext. 5013
Adisak.Prombun@krungsrisecurities.com

พีรวัสส์ คุปต์เลิศพงษ์

Assistant analyst
+662 659 7000 ext. 5008
Peerawat.Kupatilertpong@krungsrisecurities.com

Research Support

ยุภาวณี เล้าตระกูลชัย

Database
+662 659 7000 ext. 5002
Yuphawanee.Laotrakunchai@krungsrisecurities.com

ณัฐกานต์ โฟศรีศรี

Database
+662 659 7000 ext. 5015
Natthakan.Phosri@krungsrisecurities.com

Krungsri Securities

01 สำนักงานใหญ่

898 อาคารเพลินจิตทาวเวอร์ ชั้น 3
ถนนเพลินจิต แขวงลุมพินี เขตปทุมวัน กรุงเทพฯ 10330
โทร. +662 659 7000 โทรสาร. +662 658 5699

03 เซ็นทรัลบางนา

589/151 อาคารเซ็นทรัลซิตีทาวเวอร์ ชั้น 27 ถนนเทพ
รัตน แขวงบางนาเหนือ เขตบางนา กรุงเทพฯ 10260
โทร. +662 763 2000 โทรสาร. +662 399 1448

05 สุพรรณบุรี

249/171-172 หมู่ 5 ถนนเนรแก้ว ตำบลท่าระหัด อำเภอ
เมืองสุพรรณบุรี จังหวัดสุพรรณบุรี 72000
โทร. +663 596 7981 โทรสาร. +663 552 2449

07 นครปฐม

67/1 ถนนราชดำเนิน ตำบลพระปฐมเจดีย์ อำเภอเมือง
นครปฐม จังหวัดนครปฐม 73000
โทร. +663 427 5500-7 โทรสาร. +663 421 8989

09 พิษณุโลก

275/1 อาคารธนาคารกรุงศรีอยุธยา จำกัด(มหาชน)
สาขาพิษณุโลก ถนนพิชัยสงคราม ตำบลในเมือง อำเภอ
เมืองพิษณุโลก จังหวัดพิษณุโลก 65000
โทร. +665 530 3360 โทรสาร. +665 530 2580

11 หาดใหญ่

90-92-94 อาคารธนาคารกรุงศรีอยุธยา จำกัด (มหาชน)
สาขาหาดใหญ่ ถนนนิพัทธ์อุทิศ 1 ตำบลหาดใหญ่ อำเภอ
หาดใหญ่ จังหวัดสงขลา 90110
โทร. +667 422 1229 โทรสาร. +667 422 1411

02 เอ็มโพเรียม

622 เอ็มโพเรียมทาวเวอร์ ชั้น 10 ถนนสุขุมวิท 24
แขวงคลองตัน เขตคลองเตย กรุงเทพฯ 10110
โทร. +662 695 4539-40 โทรสาร. +662 695 4599

04 พระราม 2

356, 358, 360 ชั้น 4 ถนนพระราม 2 แขวงสามตำ
เขตบางขุนเทียน กรุงเทพฯ 10150
โทร. +662 013 7145 โทรสาร. +662 895 9557

06 ชลบุรี

64/17 ถนนสุขุมวิท ตำบลบางปลาสร้อย
อำเภอเมืองชลบุรี จังหวัดชลบุรี 20000
โทร. +663 312 6 580 โทรสาร. +663 312 6588

08 เชียงใหม่

70 อาคารธนาคารกรุงศรีอยุธยา จำกัด(มหาชน)
สาขาประตูช้างเผือก ถนนช้างเผือก ตำบลศรีภูมิ
อำเภอเมืองเชียงใหม่ จังหวัดเชียงใหม่ 50200
โทร. +665 321 9234 โทรสาร. +665 321 9247

10 ขอนแก่น

114 อาคารธนาคารกรุงศรีอยุธยา จำกัด(มหาชน) สาขา
ขอนแก่น ถนนศรีจันทร์ ตำบลในเมือง อำเภอเมืองขอนแก่น
จังหวัดขอนแก่น 40000
โทร. +664 322 6120 โทรสาร. +664 322 6180

คำแนะนำการลงทุน

ซื้อ: หุ้นที่คาดหวังอัตราผลตอบแทนรวมจากการลงทุนเกินกว่า 10% ภายในระยะเวลา 1 ปีข้างหน้า

ถือ: หุ้นที่คาดหวังอัตราผลตอบแทนรวมจากการลงทุนระหว่าง -10% ถึง 10% ภายในระยะเวลา 1 ปีข้างหน้า

ขาย: หุ้นที่คาดหวังอัตราผลตอบแทนรวมจากการลงทุนน้อยกว่า -10% ภายในระยะเวลา 1 ปีข้างหน้า